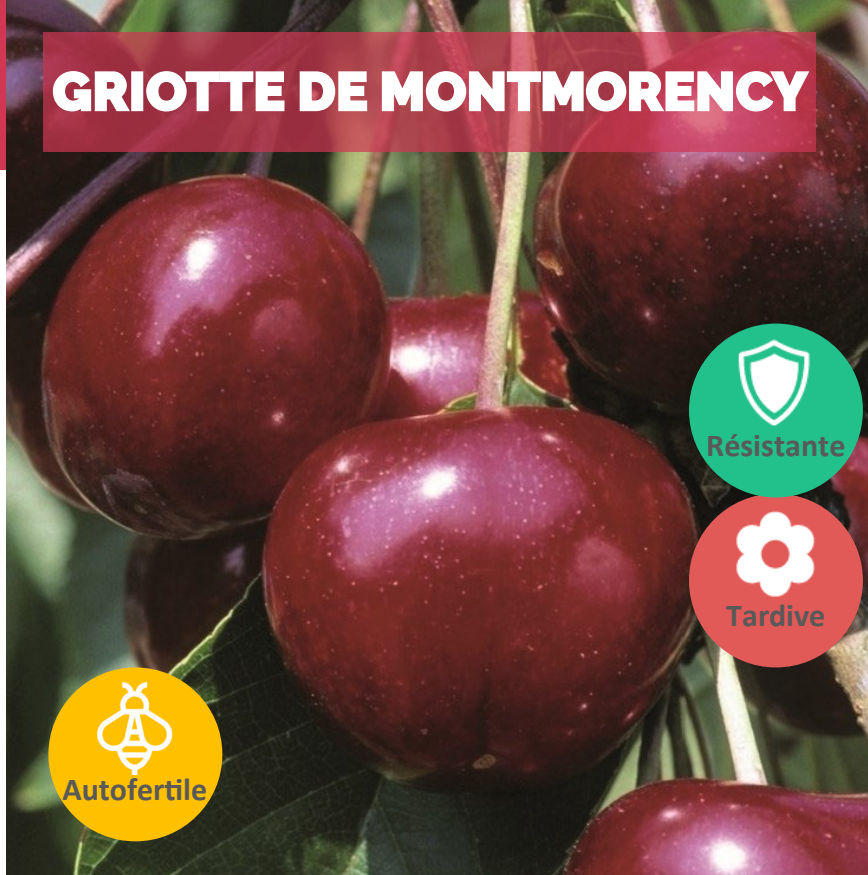


CERISES



GRIOTTE DE MONTMORENCY



La Fleur

Epoque de floraison Très tardive (6 jours après Burlat)

Floribondité Forte

Pollinisateurs Autofertile

Variété libre très ancienne

Maturité (en moyenne vallée du Rhône)

Début juillet (époque Napoléon + 10 jours)



L'Arbre

Port Etalé

Vigueur Faible à moyenne

Agronomie Très forte productivité avec une mise à fruit moyenne

Le Fruit

Calibre Moyen à petit

Forme Arrondi

Présentation Rouge clair un peu translucide

Fermeté / Tolérance à l'éclatement Faible (Durofel : 30 à 38) / Très bonne résistance

Pédoncule Longueur moyenne

Qualité gustative Saveur parfumée et très acide, chair juteuse

Sensibilité et résistance Sensible au cylindrosporiose et au monilia



GRIOTTE de Montmorency est la principale variété de cerise acide à jus clair.

Pépinières Veauvy
772, Chemin de Graigne
CHANTEGRILLET
26400 CREST
Tél : 04 75 25 12 12
www.pepinières-veauvy.fr

